

DIRIGENTE SCOLASTICO



Prof.ssa Scialò Lucia Maria

SERVIZIO PREVENZIONE E PROTEZIONE (S.P.P.)



R.S.P.P.
Dot. Ing. Pietro Antonio Furnari

RAPPRESENTANTE DEI LAVORATORI PER LA SICUREZZA (R.L.S.)



ORGANO CONSULTIVO R.L.S.
Sig. Francesco Magri

GESTIONE DELLE EMERGENZE

ADETTI ANTINCENDIO

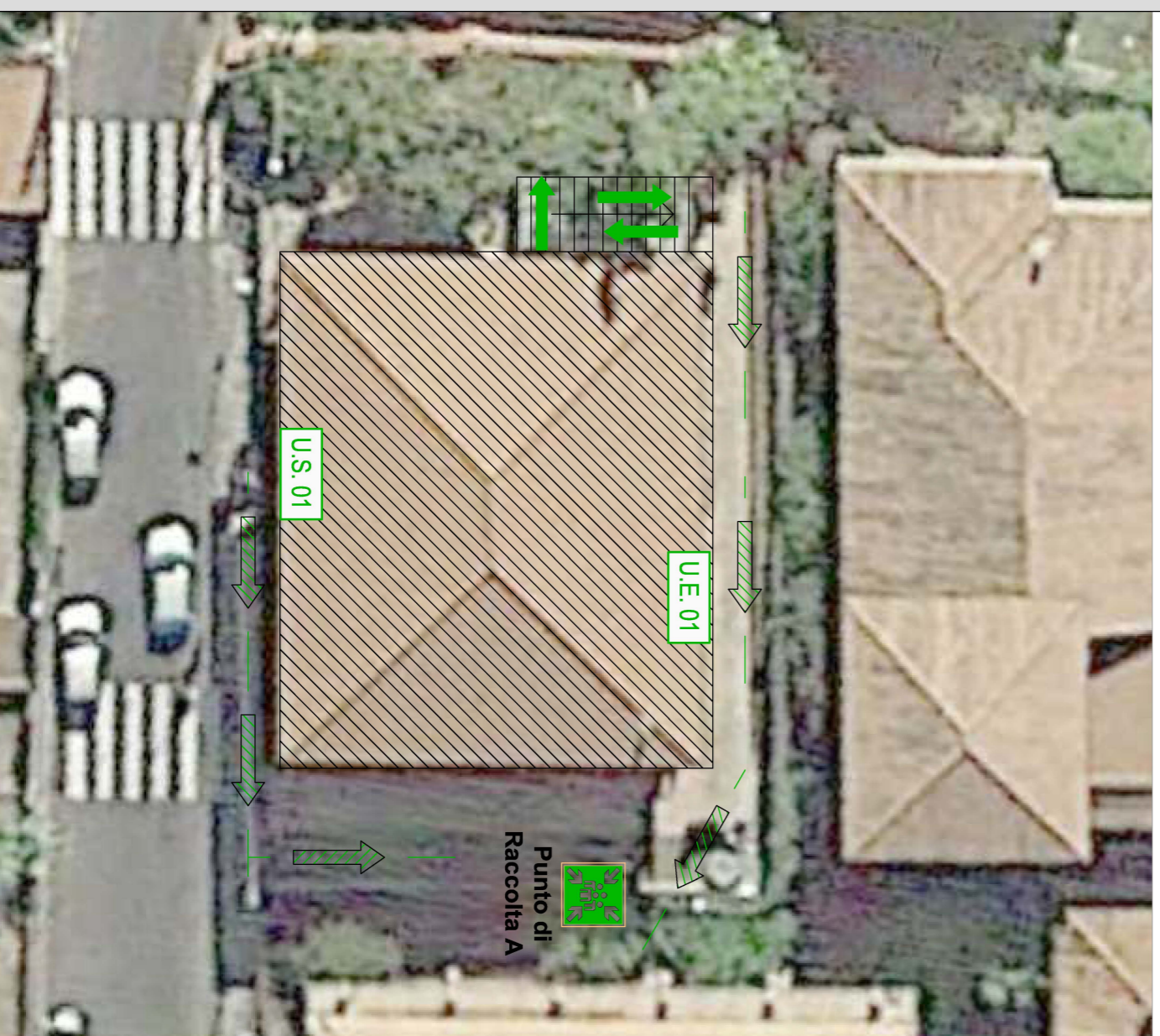


Lanza Illeana

ADETTI PRIMO SOCCORSO



Lanza Illeana



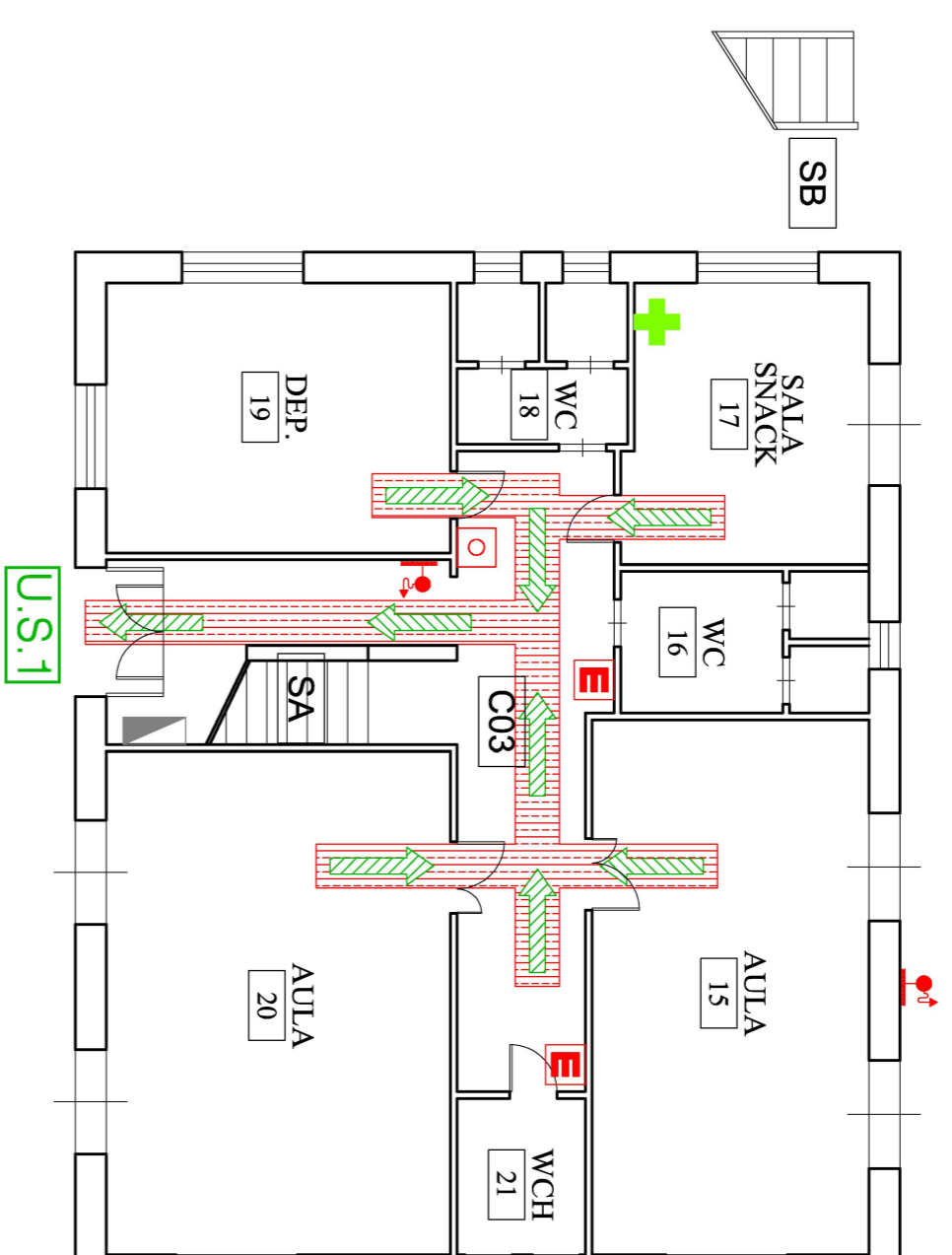
Istituto di Istruzione Superiore "C. Marchesi"

Plesso di Via dei Villini - Via dei Villini, 19 - Mascaliuca (CT)

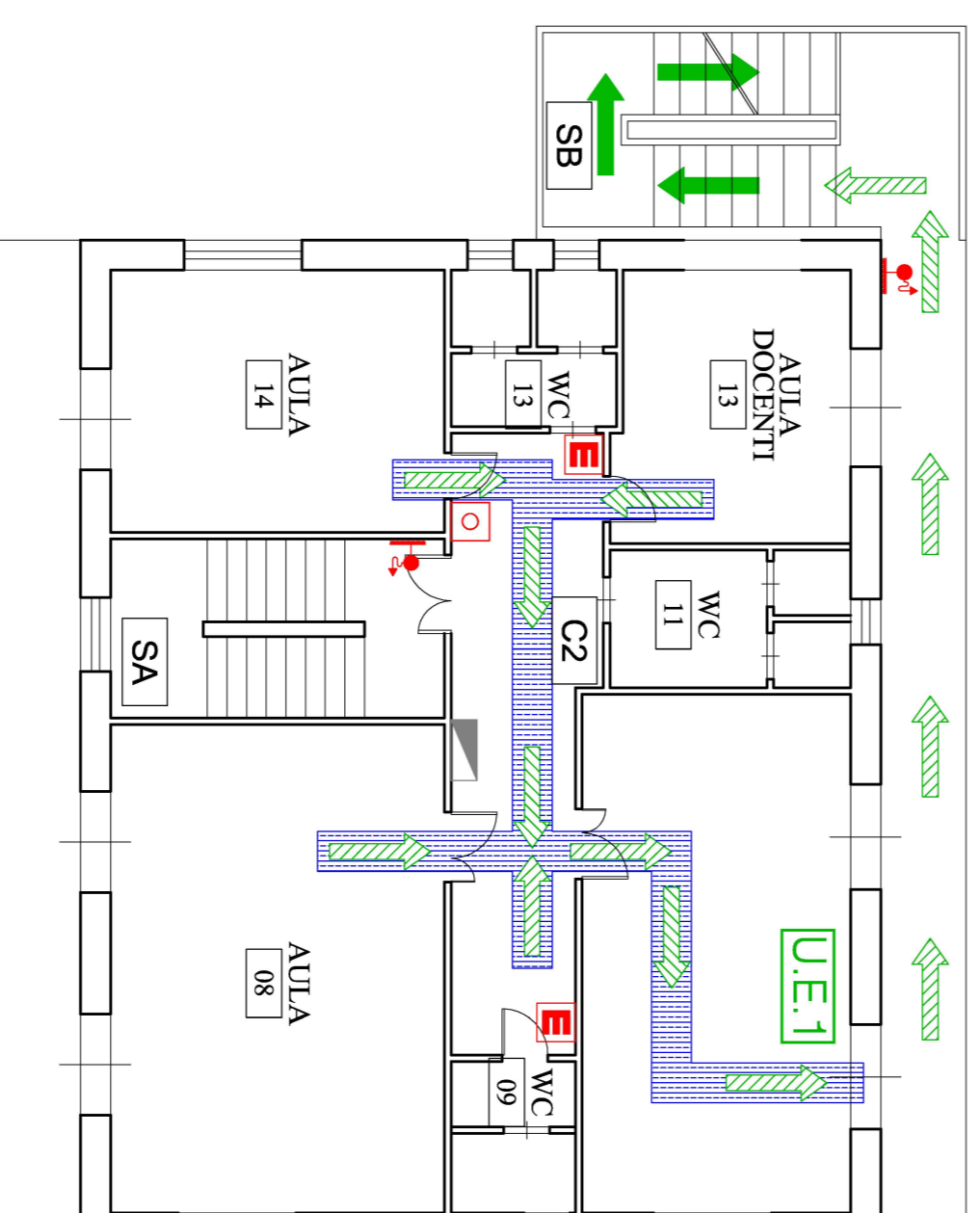
SEDE CENTRALE: Via Case Nuove, sn
95030 - Mascaliuca (CT) - tel. 3668889949

PLESSO di Via dei Villini: Via dei Villini, 19
95030 - Mascaliuca (CT) - tel. 0951727916

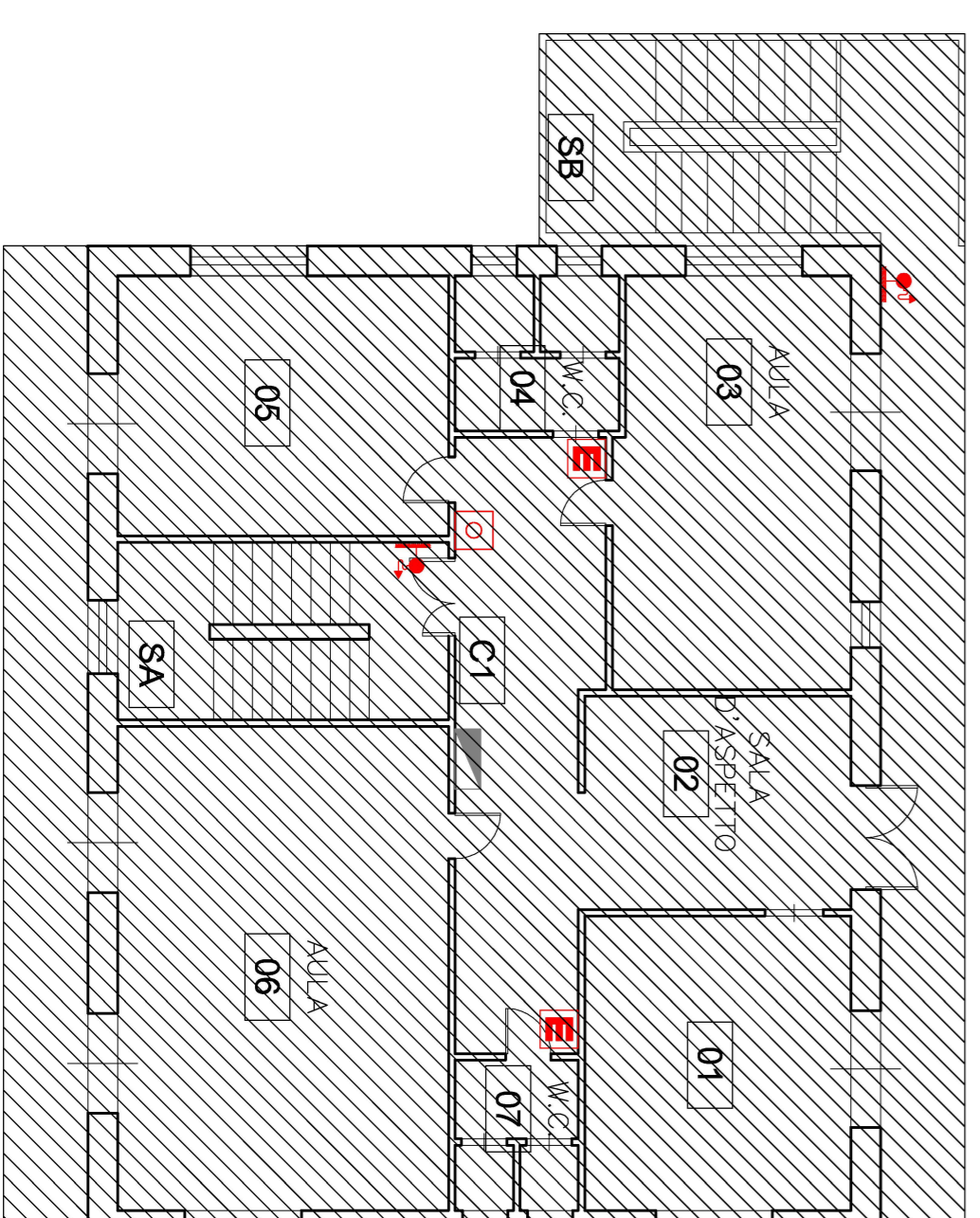
PLESSO A. De Gasperi: Via A. De Gasperi, 92
95030 - Mascaliuca (CT) - tel. 09516135578



Pianta Piano Terra

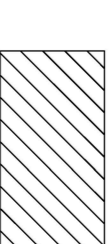


Pianta Piano Secondo



Pianta Piano Primo

Locali non utilizzati nell'A.S. 2015-2016



GESTIONE DELLE EMERGENZE

AL SEGNALE DI EVACUAZIONE:

- SEGUITE ATTENTAMENTE LE ISTRUZIONI FORNITE DAL PERSONALE
- RIMANETE COMPATTI NEL GRUPPO DELLA VOSTRA CLASSE
- NON AGITATEVI NE CREATE ALCUNA FORMA DI PANICO
- FRUITE DEI PERCORSI DI ESODO FINO AL PUNTO DI RACCOLTA
- NON TORNAATE INDIETRO QUALSIASI COSA ABBIATE DIMENTICATO
- NON PORTATE CON VOI OGGETTI INGOMBRANTI COME LO ZAINO
- AL PUNTO DI RACCOLTA UNITEVI AL GRUPPO DELLA VOSTRA CLASSE
- SEGNALATE AI PREPOSTI LA PRESENZA DI SOGGETTI IN DIFFICOLTÀ

IN CASO DI INCENDIO:

- SEGUITE ATTENTAMENTE LE ISTRUZIONI FORNITE DAL PERSONALE
- FRUITE DEI PERCORSI DI ESODO FINO AL PUNTO DI RACCOLTA
- NON RECAETEVI PER NESSUN MOTIVO SUL LUOGO DELL'EMERGENZA
- USATE ESCLUSIVAMENTE LE SCALE
- IN PRESENZA DI MOLTO FUMO CAMMINATE BASSI PROTEGGENDO LA BOCCA CON UN FAZZOLETTO
- IN CASO NON RUSCISSE A RAGGIUNGERE LE USCITE DI EMERGENZA, RIFUGIATEVI NELL'AULA CHE RITENETE PIU' SICURA, CHIUDETE LA PORTA, APRITE LA FINESTRA E MANIFESTATE LA VOSTRA PRESENZA

NUMERI UTILI DI SOCCORSO:

VIGILI DEL FUOCO	115	locale	095 7248111
POLIZIA	113		
AMBULANZA	118		
CARABINIERI	112	locale	095 7272100
POLIZIA MUNICIPALE			095 7270705

	Elettrone		Quadro elettrico
	Pulsante di Sgarancio		Uscita di Sicurezza
	Idrante		Uscita di Emergenza
	Pulsante Allarme Antincendio		Via Esodo Orizzontale
	Valvola Intercettazione Gas		Via Esodo Verticale
	Allarme Antincendio		Punto di Raccolta
	Rivelatore Incendio		Cassetta Pronto Soccorso
	Lampada di Emergenza		
	Altavoco Autopompa V.V.F.		