

DIRIGENTE SCOLASTICO



Prof.ssa Scialò Lucia Maria

SERVIZIO PREVENZIONE E PROTEZIONE (S.P.P.)



R.S.P.P.
Dott. Ing. Pietro Antonio Furnari

RAPPRESENTANTE DEI LAVORATORI PER LA SICUREZZA (R.L.S.)



ORGANO CONSULTIVO R.L.S.
Sig. Francesco Magli

GESTIONE DELLE EMERGENZE

ADETTI ANTINCENDIO

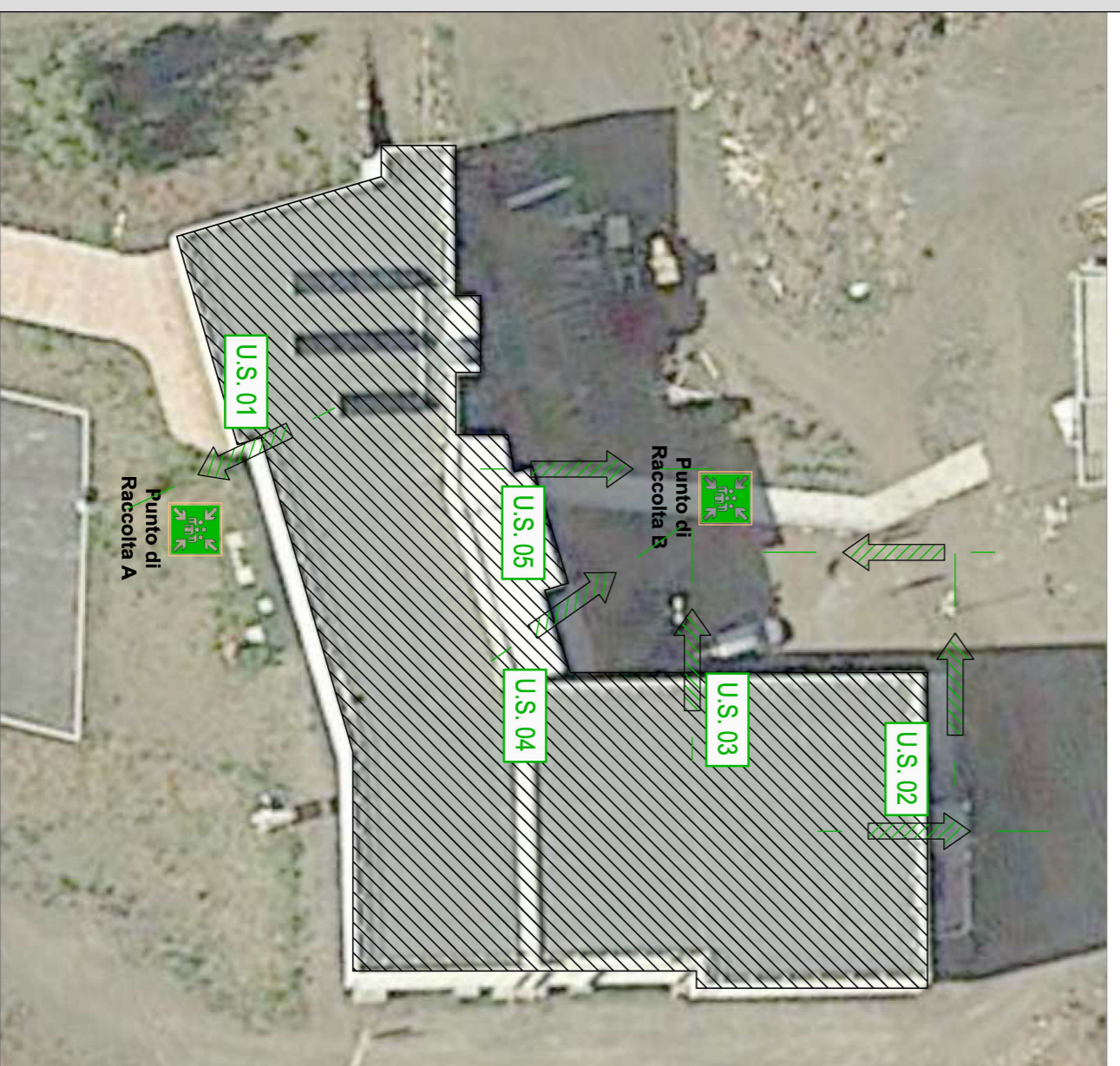


Sgalambro Maria Gabriella
Mazzaglia Rosa
Sapienza Giuseppe

ADETTI PRIMO SOCCORSO



Lagona Rosaria
Vinciguerra Maria



Stralcio Planimetria

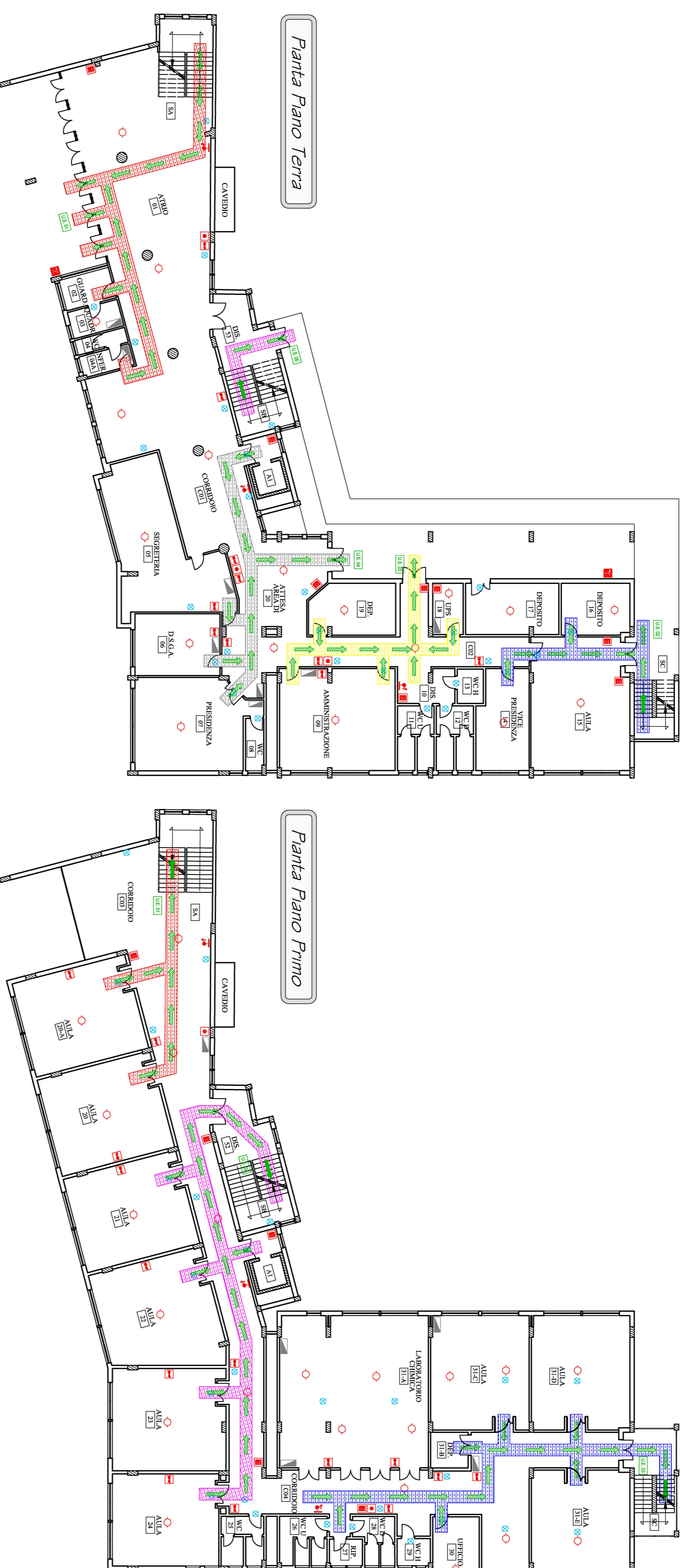
Istituto di Istruzione Superiore "C. Marchesi"

Sede Centrale - Via Case Nuove, sn - Mascaliuca (CT)

SEDE CENTRALE: Via Case Nuove, sn
95030 - Mascaliuca (CT) - tel. 3668889949

PLESSO di Via dei Villini: Via dei Villini, 19
95030 - Mascaliuca (CT) - tel. 095172716

PLESSO A. De Gasperi: Via A. De Gasperi, 92
95030 - Mascaliuca (CT) - tel. 09516135578



GESTIONE DELLE EMERGENZE

AL SEGNALE DI EVACUAZIONE:

- SEGUITE ATTENTAMENTE LE ISTRUZIONI FORNITE DAL PERSONALE
- RIMANETE COMPATTI NEL GRUPPO DELLA VOSTRA CLASSE
- NON AGITATEVI NE CREATE ALCUNA FORMA DI PANICO
- FRUITE DEI PERCORSI DI ESODO FINO AL PUNTO DI RACCOLTA
- NON TORNAATE INDIETRO QUALSIASI COSA ABBIATE DIMENTICATO
- NON PORTATE CON VOI OGGETTI INGOMBRANTI COME LO ZAINO
- AL PUNTO DI RACCOLTA UNITEVI AL GRUPPO DELLA VOSTRA CLASSE
- SEGNALATE AI PREPOSTI LA PRESENZA DI SOGGETTI IN DIFFICOLTÀ

IN CASO DI INCENDIO:

- SEGUITE ATTENTAMENTE LE ISTRUZIONI FORNITE DAL PERSONALE
- FRUITE DEI PERCORSI DI ESODO FINO AL PUNTO DI RACCOLTA
- NON RECAETEVI PER NESSUN MOTIVO SUL LUOGO DELL'EMERGENZA
- USATE ESCLUSIVAMENTE LE SCALE
- IN PRESENZA DI MOLTO FUMO CAMMINATE BASSI PROTEGGENDO LA BOCCA CON UN FAZZOLETTO
- IN CASO NON RUSCISSE A RAGGIUNGERE LE USCITE DI EMERGENZA, RIFUGIATEVI NELL'AULA CHE RITENETE PIU' SICURA, CHIUDETE LA PORTA, APRITE LA FINESTRA E MANIFESTATE LA VOSTRA PRESENZA

NUMERI UTILI DI SOCCORSO:

VIGILI DEL FUOCO	115	locale	095 7248111
POLIZIA	113		
AMBULANZA	118		
CARABINIERI	112	locale	095 7222100
POLIZIA MUNICIPALE			095 7270705

	Elettrone		Quadro elettrico
	Pulsante di Sgarancio		Uscita di Sicurezza
	Idrante		Uscita di Emergenza
	Pulsante Allarme Antincendio		Via Esodo Orizzontale
	Valvola Intercettazione Gas		Via Esodo Verticale
	Allarme Antiriscaldamento		Punto di Raccolta
	Rivelatore Incendio		Cassetta Pronto Soccorso
	Lampada di Emergenza		
	Altocarro Autopompa V.V.F.		

Tre Engineering S.r.l.
Via Stazzone, 45/47 - Acì Sant'Antonio (CT)
www.treengineering.it
e-mail: info@treengineering.it
telefono: 095.7921251