

ISTITUTO DI ISTRUZIONE SUPERIORE "C.MARCHESTI"  
PLESSO VIA A. DE GASPERI, 92 MASCALUCIA (CATANIA)

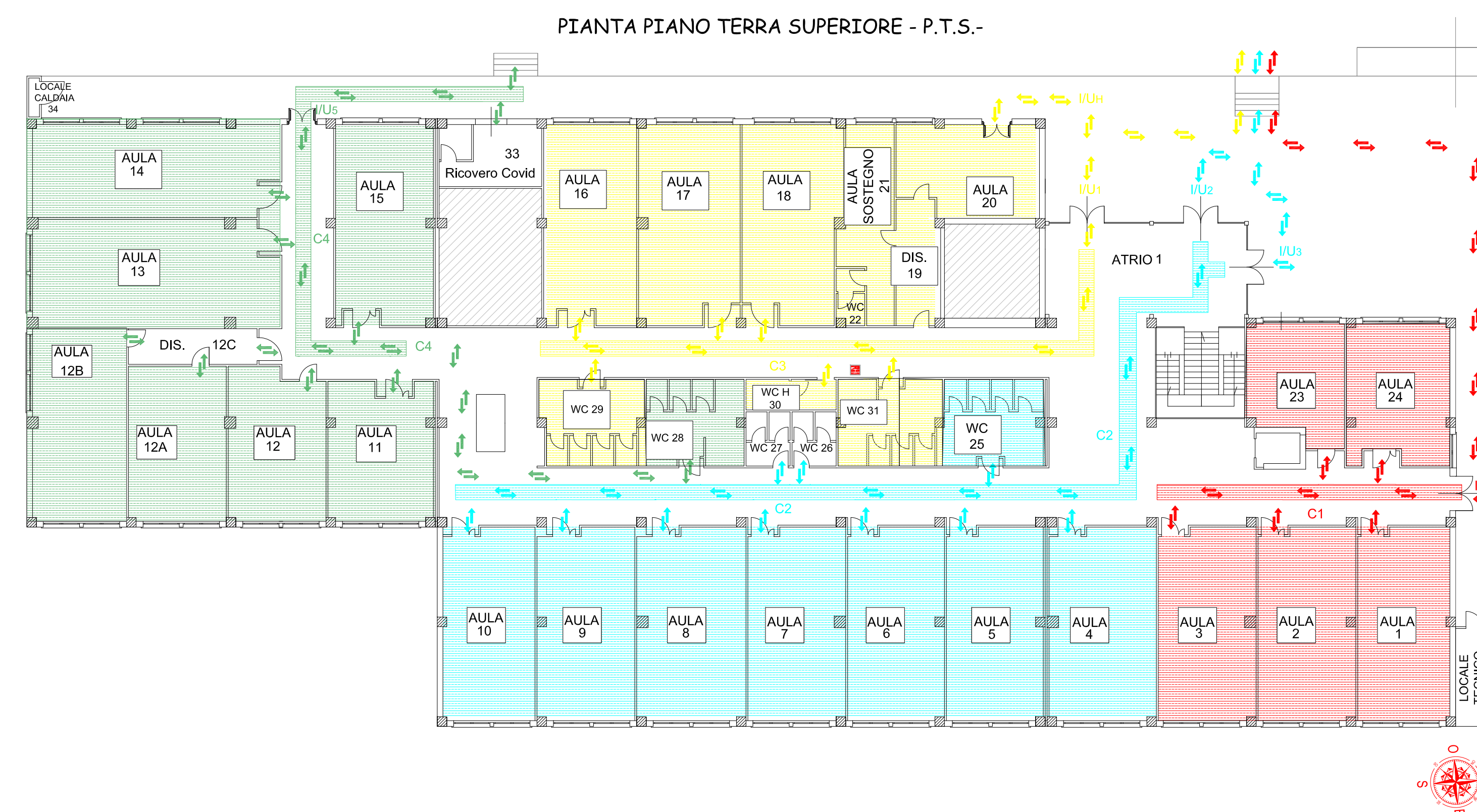
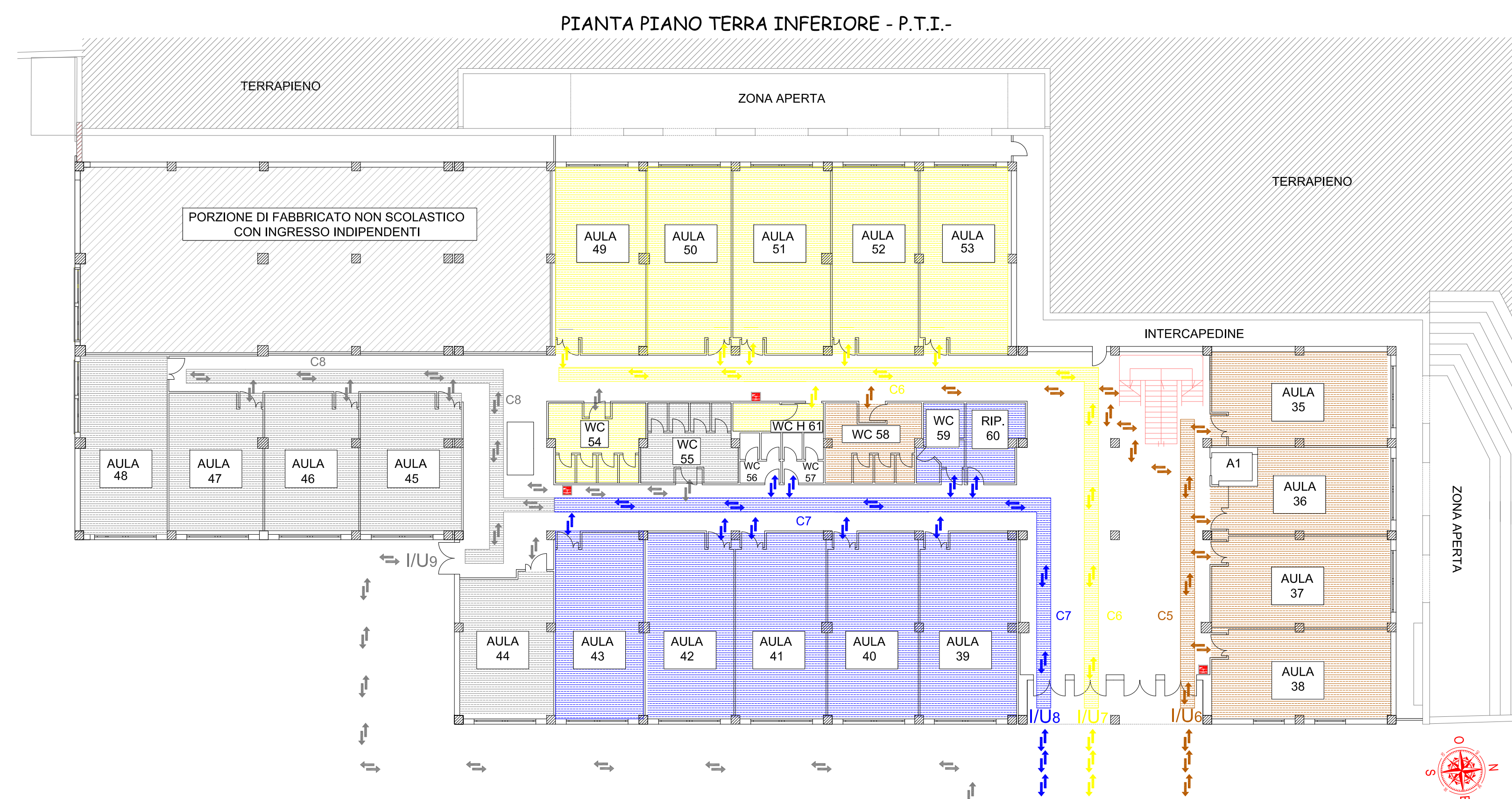
**GESTIONE EMERGENZA COVID**

AL FINE DI OTTEMPERARE ALLE ISTRUZIONI CONTENUTE NELLE LINEA GUIDA DEL CTS,  
DI CONTENERE E MANTENERE AL MINIMO IL RISCHIO DI CONTAGIO  
IL DIRIGENTE SCOLASTICO FORNISCE LE SEGUENTI INDICAZIONI  
CHE DOVRANNO ESSERE ESEGUITE DA TUTTA LA POPOLAZIONE SCOLASTICA (STUDENTI, DOCENTI E ATA):

- RIMANERE COMPATTI NEL GRUPPO DELLA CLASSE
- FRUIRE DEI PERCORSI SEGNATI DISTINTAMENTE PER PIANO E SCALA DI ACCESSO AI PIANI ( v. LEGENDA)
- SEGUIRE LE ISTRUZIONI DEL REFERENTE COVID E DEL PERSONALE SCOLASTICO

LEGENDA
P.T.I.: PIANO TERRA INFERIORE P.T.S.: PIANO TERRA SUPERIORE
I/U: INGRESSO/USCITA C: CORRIDOIO
PIANO TERRA INFERIORE
<b>I/U6:</b> C5 - AULE 35,36,37,38,Wc 58
<b>I/U7:</b> C6 - AULE 49,50,51,52,53,Wc 54, Wc (H)
<b>I/U8:</b> C7 - AULE 39,40,41,42,43,Wc Ata,60
<b>I/U9:</b> C8 - AULE 44,45,46,47,48, Wc 55

PIANO TERRA SUPERIORE
<b>I/U1:</b> ATRIO 1 - C3 - AULE 21,18,17,16,Wc 29,Wc(H),Wc 31
<b>I/U2:</b> ATRIO 1 - C2 - AULE 7,8,9,10,Wc 27-26(Doc)
<b>I/U3:</b> ATRIO 1 - C2 - AULE 4,5,6,Wc 25
<b>I/U4:</b> C1 - AULE 1,2,3,23,24, Wc 31
<b>I/U5:</b> C4 - AULE 11,12,12A,12B,13(Lab Inf.),14,15, Wc 28



ENGINEERING

R.S.P.P.  
DOTT. ING. FRANCESCO SANTAMARIA  
DOCENTE FORMATORE I.I.S. CONCETTO MARCHESTI