

DIRIGENTE SCOLASTICO



Prof.ssa Maria Lucia Sciuto

ISTITUTO DI ISTRUZIONE SUPERIORE "C.MARCHESI" SEDE CENTRALE VIA CASE NUOVE snc MASCALUCIA (CATANIA)

Sede Centrale
Via Case Nuove, snc
95030 Mascaluca (CT) tel: 366/6888949

Plesso
Via A. De Gasperi, 92
95030 Mascaluca (CT) tel: 095/6136578

GESTIONE DELLE EMERGENZE

AL SEGNALE DI EVACUAZIONE

- ✓ SEGUITE ATTENTAMENTE LE ISTRUZIONI FORNITE DAL PERSONALE
- ✓ RIMANETE COMPATTI NEL GRUPPO DELLA VOSTRA CLASSE
- ✓ NON AGITATEVI NE' CREATE ALCUNA FORMA DI PANICO
- ✓ FRUITE DEI PERCORSI DI ESODO FINO AL PUNTO DI RACCOLTA
- ✓ NON TORNA TE INDIETRO QUALSIASI COSA ABBIATE DIMENTICATO
- ✓ NON PORTATE CON VOI OGGETTI INGOMBRANTI COME LO ZAINO
- ✓ AL PUNTO DI RACCOLTA UNITEVI AL GRUPPI DELLA VOSTRA CLASSE
- ✓ SEGNALATE AI PREPOSTI LA PRESENZA DI SOGGETTI IN DIFFICOLTA'

AL SEGNALE DI INCENDIO

- ✓ SEGUITE ATTENTAMENTE LE ISTRUZIONI FORNITE DAL PERSONALE
- ✓ FRUITE DEI PERCORSI DI ESODO FINO AL PUNTO DI RACCOLTA
- ✓ NON RECA TEVI PER NESSUN MOTIVO SUL LUOGO DELL'EMERGENZA
- ✓ USATE ESCLUSIVAMENTE LE SCALE
- ✓ IN PRESENZA DI MOLTO FUMO CAMMINATE BASSI PROTEGGENDO LA BOCCA CON UN FAZZOLETTO
- ✓ IN CASI NON RIUSCITE A RAGGIUNGERE LE USCITE DI EMERGENZA, RIFUGIA TEVI NELL' AULA CHE RITENETE PIU' SICURA, CHIUDETE LA PORTA, APRITE LA FINESTRA E MANIFESTATE LA VOSTRA PRESENZA

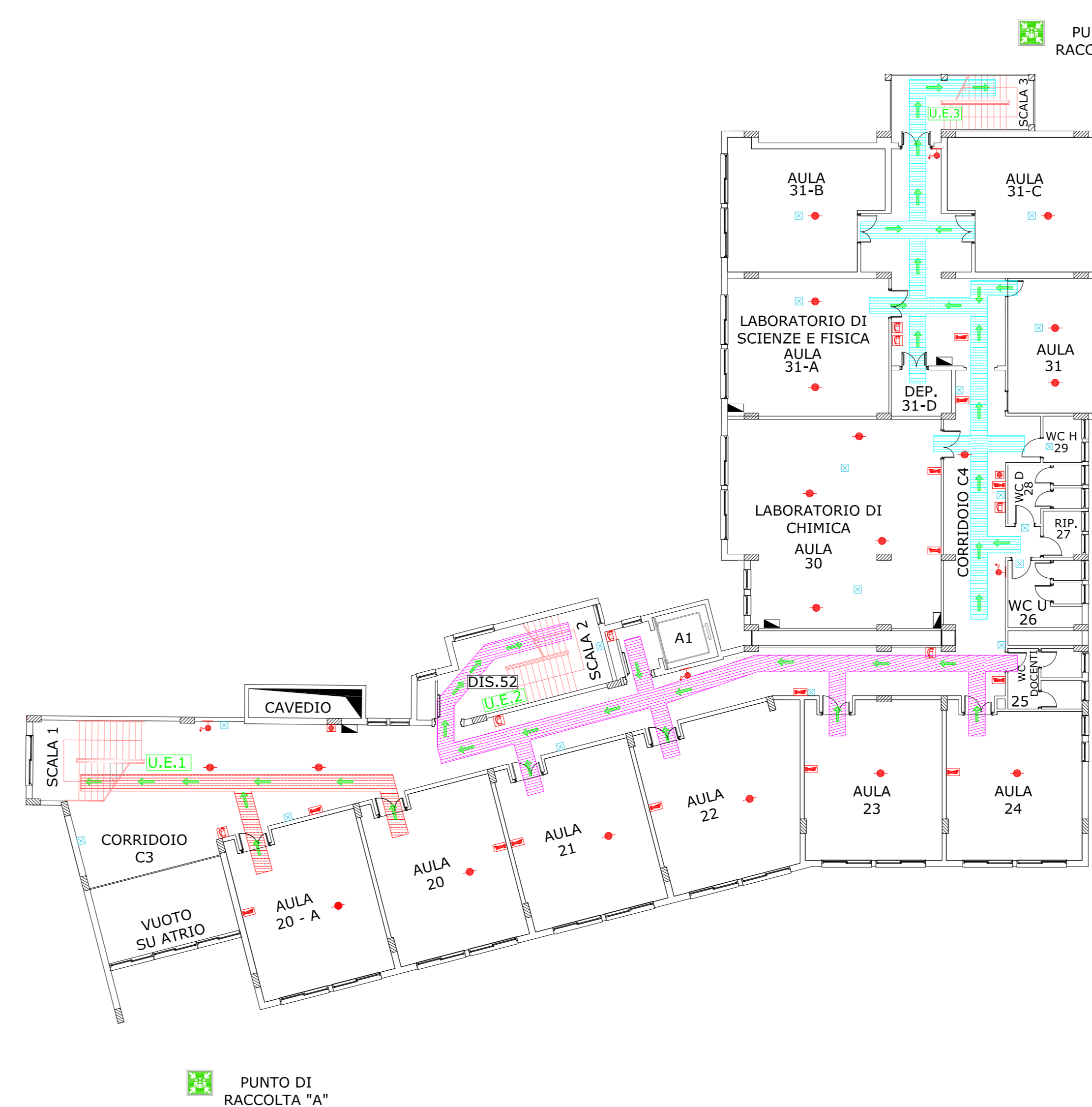
NUMERI UTILI DI SOCCORSO

VIGILI DEL FUOCO	115 locale 095/7248111
POLIZIA	113
AMBULANZA	118
CARABINIERI	112 locale 095/7272100
POLIZIA MUNICIPALE	095/7270705

PIANTA PIANO TERRA



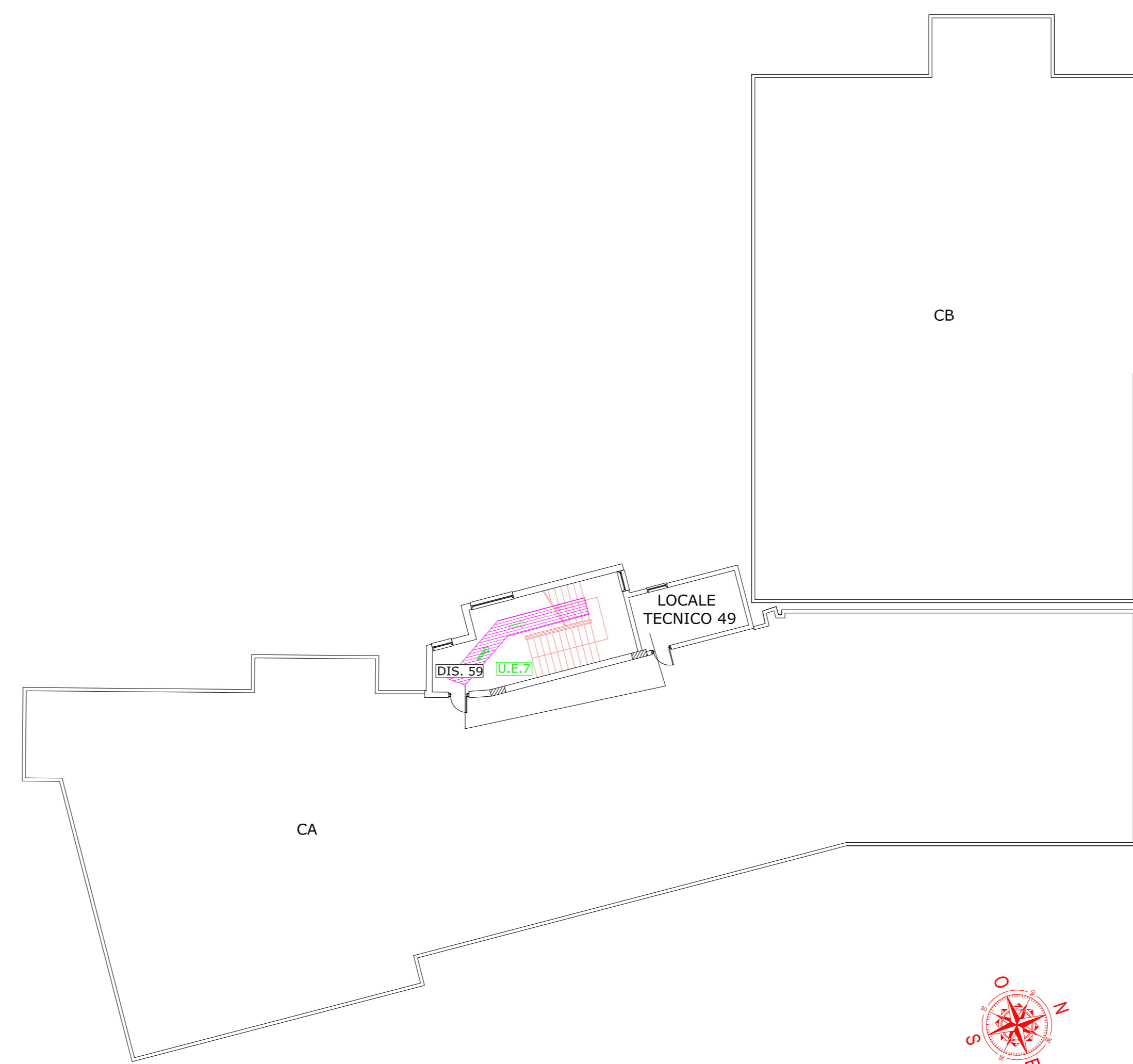
PIANTA PIANO PRIMO



PIANTA PIANO SECONDO



PIANTA COPERTURA



LEGENDA:

- | | | | |
|--|-------------------------------|--|-----------------------|
| | ESTINTORE PORTATILE A POLVERE | | USCITE DI EMERGENZA |
| | PULSANTE DI SGANCIO | | USCITE DI SICUREZZA |
| | IDRANTE | | VIA ESODO ORIZZONTALE |
| | PULSANTE ALLARME ANTINCENDIO | | VIA ESODO VERTICALE |
| | ALLARME ANTINCENDIO | | PUNTO DI RACCOLTA |
| | RIVELATORE INCENDIO | | |
| | LUCI DI SICUREZZA | | |
| | ATTACCO PER AUTO POMPA | | |
| | QUADRO ELETTRICO | | |
| | CASSETTA PRONTO SOCCORSO | | |
| | DEFIBRILLATORE | | |

RAPPRESENTANTE DEI LAVORATORI PER LA SICUREZZA (R.L.S.)

ORGANO CONSULTIVO R.L.S.



R.S.P.P. dott.ing.



ORGANO CONSULTIVO R.L.S.

Francesco Santamaria Sig.ra Rosaria Lagona
GESTIONE DELLE EMERGENZE

ADDETTI ANTINCENDIO



Sig.ra Lagona R.
Sig.ra Valenti R.
Proff.:

ADDETTI PRIMO SOCCORSO



Sig. Giampiccolo G.
Sig.ra Mazzaglia R.
Proff.:

Basile N.- Caniglia O.
Carroccio A.
Tontodonato G.

KEY PLAN



R.S.P.P.
DOTT. ING. FRANCESCO SANTAMARIA
DOCENTE FORMATORE I.I.S. CONCETTO MARCHESI