

DIRIGENTE SCOLASTICO



Prof.ssa Maria Lucia Sciuto



RAPPRESENTANTE DEI LAVORATORI PER LA SICUREZZA (R.L.S.)



R.S.P.P



ORGANO CONSULTIVO R.L.S.

dott.ing.

Francesco Santamaria

Francesco Magri

GESTIONE DELLE EMERGENZE

ADDETTI ANTINCENDIO



Sig.ra Arcidiacono A.  
Sig.ra Vinciguerra M.  
Sig. Amantia E.  
Prof.ssa Guglielmino E.

ADDETTI PRIMO SOCCORSO



Sig.ra Di Bella A.C.  
Sig.ra Leanza I.  
Sig.ra Stagnitta L.  
Prof. Basile N.

KEY PLAN

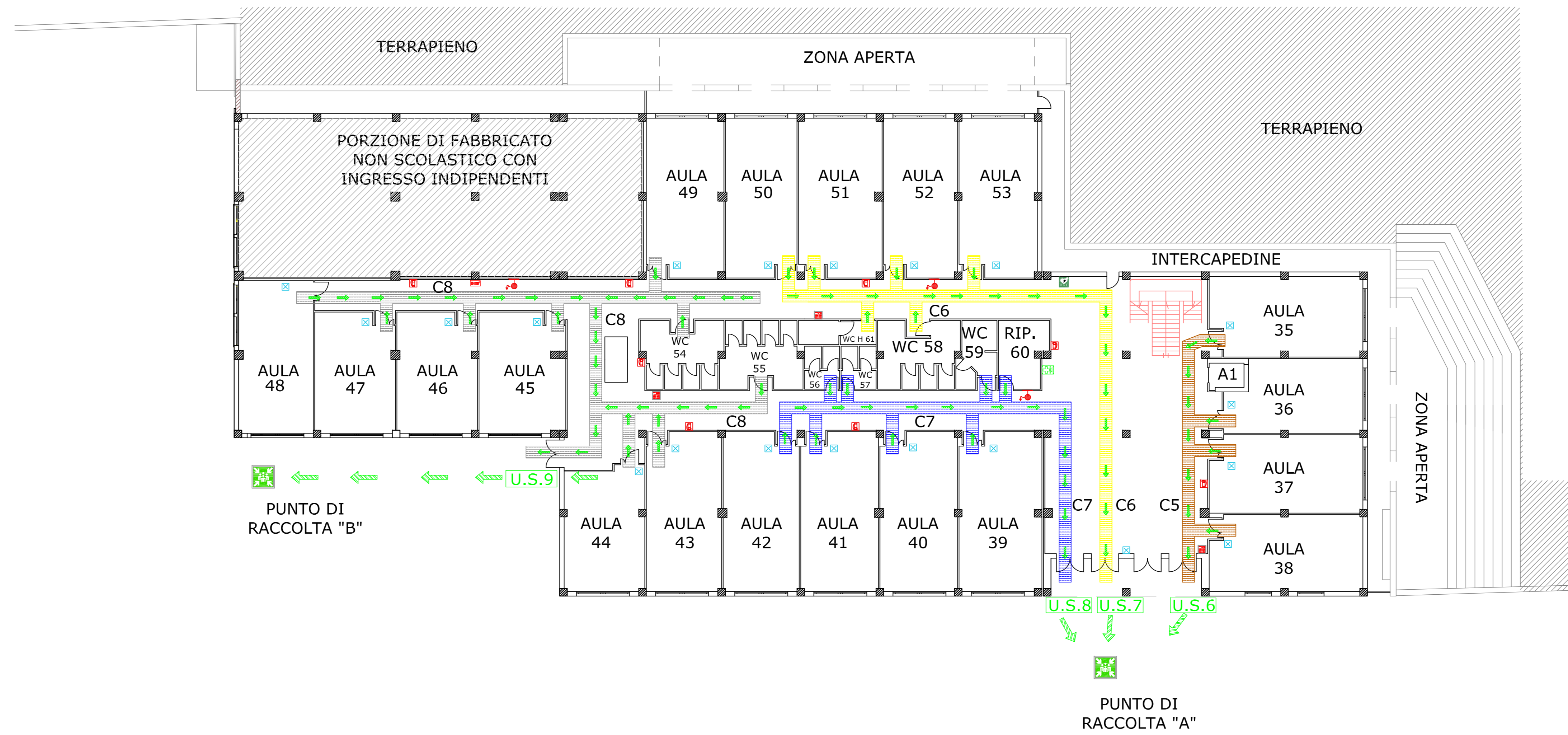


# ISTITUTO DI ISTRUZIONE SUPERIORE "C.MARCHESEI" PLESSO VIA A. DE GASPERI, 92 MASCALUCIA (CATANIA)

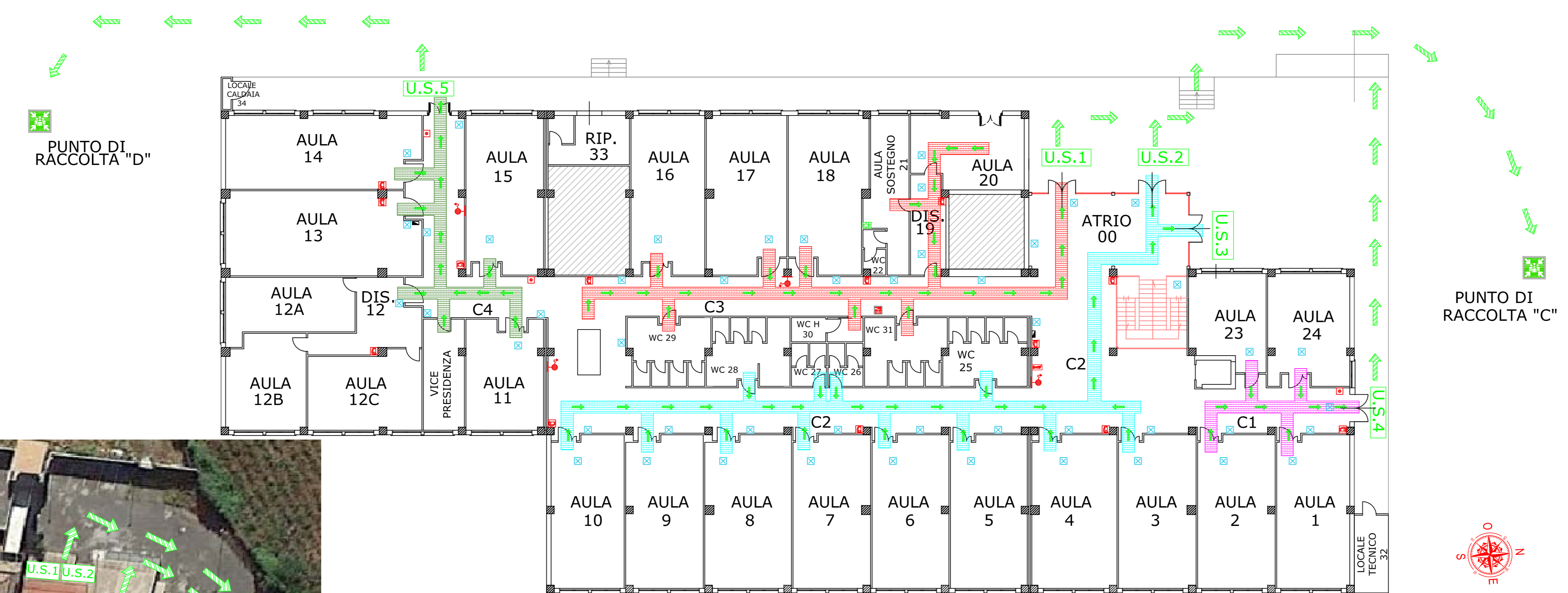
Sede Centrale  
Via Case Nuove, snc  
95030 Mascalucia (CT) tel: 095/7272517

Plesso  
Via A. De Gasperi, 92  
95030 Mascalucia (CT) tel: 095/7272517

PIANTA PIANO TERRA INFERIORE



PIANTA PIANO TERRA SUPERIORE



## GESTIONE DELLE EMERGENZE

### AL SEGNALE DI EVACUAZIONE

- ✓ SEGUITE ATTENTAMENTE LE ISTRUZIONI FORNITE DAL PERSONALE
- ✓ RIMANETE COMPATTI NEL GRUPPO DELLA VOSTRA CLASSE
- ✓ NON AGITATEVI NE' CREATE ALCUNA FORMA DI PANICO
- ✓ FRUITE DEI PERCORSI DI ESODO FINO AL PUNTO DI RACCOLTA
- ✓ NON TORNATE INDIETRO QUALSIASI COSA ABBIATE DIMENTICATO
- ✓ NON PORTATE CON VOI OGGETTI INGOMBRANTI COME LO ZAINO
- ✓ AL PUNTO DI RACCOLTA UNITEVI AL GRUPPI DELLA VOSTRA CLASSE
- ✓ SEGNALATE AI PREPOSTI LA PRESENZA DI SOGGETTI IN DIFFICOLTA'

### AL SEGNALE DI INCENDIO

- ✓ SEGUITE ATTENTAMENTE LE ISTRUZIONI FORNITE DAL PERSONALE
- ✓ FRUITE DEI PERCORSI DI ESODO FINO AL PUNTO DI RACCOLTA
- ✓ NON RECA TEVI PER NESSUN MOTIVO SUL LUOGO DELL'EMERGENZA
- ✓ USATE ESCLUSIVAMENTE LE SCALE
- ✓ IN PRESENZA DI MOLTO FUMO CAMMINATE BASSI PROTEGGENDO LA BOCCA CON UN FAZZOLETTO
- ✓ IN CASI NON RIUSCITE A RAGGIUNGERE LE USCITE DI EMERGENZA, RIFUGIATEVI NELL' AULA CHE RITENETE PIU' SICURA, CHIUDETE LA PORTA, APRITE LA FINESTRA E MANIFESTATE LA VOSTRA PRESENZA

### NUMERI UTILI DI SOCCORSO

VIGILI DEL FUOCO	115 locale 095/7248111
POLIZIA	113
AMBULANZA	118
CARABINIERI	112 locale 095/7272100
POLIZIA MUNICIPALE	095/7270705

### LEGENDA:

- ESTINTORE PORTATILE A POLVERE
- PULSANTE DI SGANCIO
- IDRANTE
- PULSANTE ALLARME ANTINCENDIO
- VALVOLA INTERCETTAZIONE GAS
- ALLARME ANTINCENDIO
- RIVELATORE INCENDIO
- LUCI DI SICUREZZA
- ATTACCO PER AUTOPOMPA
- QUADRO ELETTRICO
- CASSETTA PRONTO SOCCORSO
- DEFIBRILLATORE
- U.S. USCITE DI SICUREZZA
- VIA ESODO ORIZZONTALE
- VIA ESODO VERTICALE
- PUNTO DI RACCOLTA

R.S.P.P.  
DOTT. ING. FRANCESCO SANTAMARIA  
DOCENTE FORMATORE I.I.S. CONCETTO MARCHESEI