

DIRIGENTE SCOLASTICO

ISTITUTO DI ISTRUZIONE SUPERIORE "C.MARCHESEI" PLESSO VIA A. DE GASPERI, 92 MASCALUCIA (CATANIA)

Sede Centrale
Via Case Nuove, snc
95030 Mascalucia (CT) tel: 095/7272517

Plesso
Via A. De Gasperi, 92
95030 Mascalucia (CT) tel: 095/7272517

GESTIONE DELLE EMERGENZE

AL SEGNALE DI EVACUAZIONE

- ✓ SEGUITE ATTENTAMENTE LE ISTRUZIONI FORNITE DAL PERSONALE
- ✓ RIMANETE COMPATTI NEL GRUPPO DELLA VOSTRA CLASSE
- ✓ NON AGITATEVI NE' CREATE ALCUNA FORMA DI PANICO
- ✓ FRUITE DEI PERCORSI DI ESODO FINO AL PUNTO DI RACCOLTA
- ✓ NON TORNATE INDIETRO QUALSIASI COSA ABBIATE DIMENTICATO
- ✓ NON PORTATE CON VOI OGGETTI INGOMBRANTI COME LO ZAINO
- ✓ AL PUNTO DI RACCOLTA UNITEVI AL GRUPPI DELLA VOSTRA CLASSE
- ✓ SEGNALATE AI PREPOSTI LA PRESENZA DI SOGGETTI IN DIFFICOLTA'

AL SEGNALE DI INCENDIO

- ✓ SEGUITE ATTENTAMENTE LE ISTRUZIONI FORNITE DAL PERSONALE
- ✓ FRUITE DEI PERCORSI DI ESODO FINO AL PUNTO DI RACCOLTA
- ✓ NON RECA TEVI PER NESSUN MOTIVO SUL LUOGO DELL'EMERGENZA
- ✓ USATE ESCLUSIVAMENTE LE SCALE
- ✓ IN PRESENZA DI MOLTO FUMO CAMMINATE BASSI PROTEGGENDO LA BOCCA CON UN FAZZOLETTO
- ✓ IN CASI NON RIUSCITE A RAGGIUNGERE LE USCITE DI EMERGENZA, RIFUGIATEVI NELL' AULA CHE RITENETE PIU' SICURA, CHIUDETE LA PORTA, APRITE LA FINESTRA E MANIFESTATE LA VOSTRA PRESENZA

NUMERI UTILI DI SOCCORSO

VIGILI DEL FUOCO	115 locale 095/7248111
POLIZIA	113
AMBULANZA	118
CARABINIERI	112 locale 095/7272100
POLIZIA MUNICIPALE	095/7270705

LEGENDA:

	ESTINTORE PORTATILE A POLVERE		USCITE DI SICUREZZA
	PULSANTE DI SGANCIO		VIA ESODO ORIZZONTALE
	IDRANTE		VIA ESODO VERTICALE
	PULSANTE ALLARME ANTINCENDIO		PUNTO DI RACCOLTA
	VALVOLA INTERCETTAZIONE GAS		
	ALLARME ANTINCENDIO		
	RIVELATORE INCENDIO		
	LUCI DI SICUREZZA		
	ATTACCO PER AUTOPOMPA		
	QUADRO ELETTRICO		
	CASSETTA PRONTO SOCCORSO		
	DEFIBRILLATORE		

Prof.ssa Maria Lucia Sciuto



RAPPRESENTANTE
DEI LAVORATORI
PER LA SICUREZZA (R.L.S.)



R.S.P.P

dott.ing.

Francesco Santamaria Sig.ra Rosaria Lagona

GESTIONE DELLE EMERGENZE

ADDETTI
ANTINCENDIO



Sig.ra Arciadiacono A.
Sig.ra Di Bella A.C.
Sig. Passanisi G.
Sig.ra Sgalambro G.
Proff.:
Caniglia O.- Consoli C.
Guglielmino E.- Palazzolo M.
Tontodonato G.

ADDETTI
PRIMO SOCCORSO

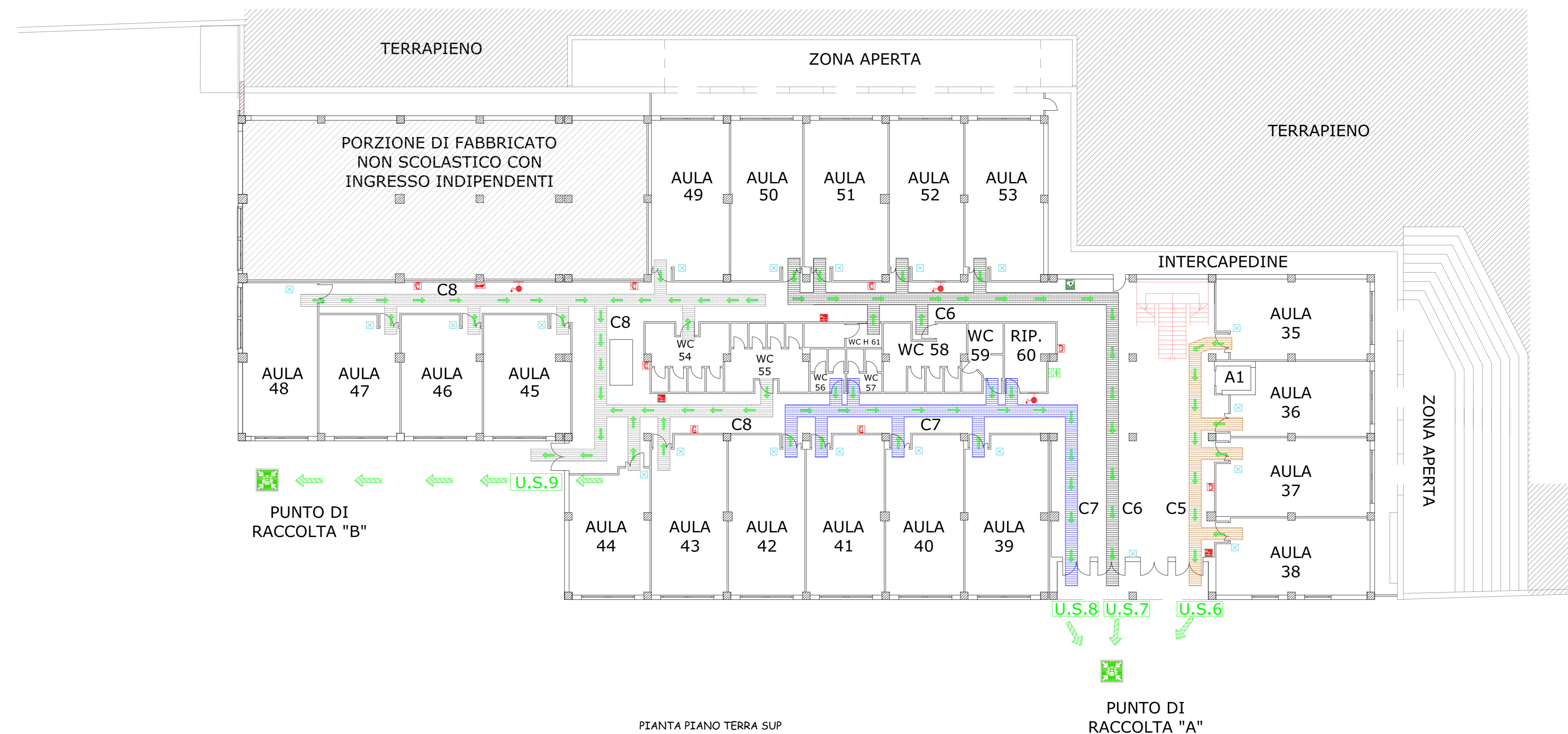


Sig.ra Giuffrida D.
Sig. Sanfilippo V.
Proff. Guglielmino E - Palazzolo M.
e Docenti di Sostegno

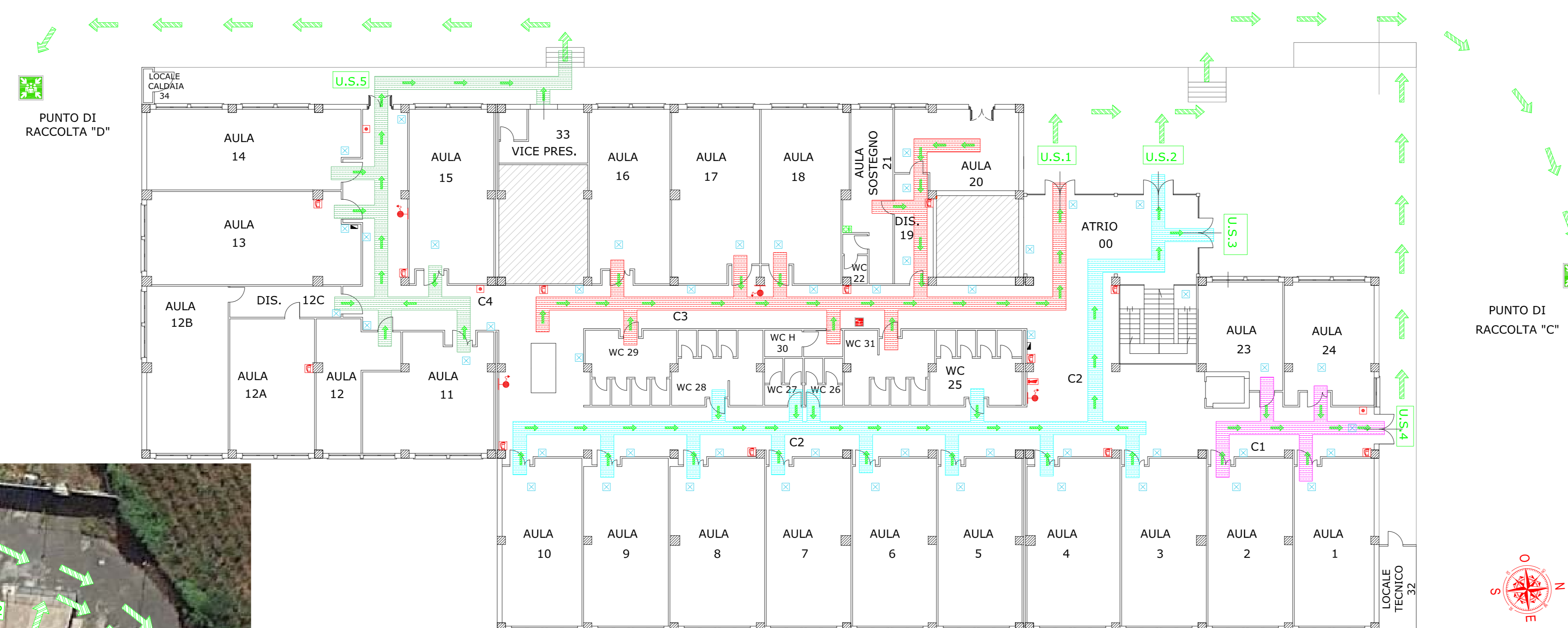
KEY PLAN



PIANTA PIANO TERRA INFERIORE



PIANTA PIANO TERRA SUPERIORE



R.S.P.P.
ENGINEERING DOTT. ING. FRANCESCO SANTAMARIA
DOCENTE FORMATORE I.I.S. CONCETTO MARCHESEI